

# Un moyen de vous impliquer dans les formations :

## LA TAXE D'APPRENTISSAGE

SOUTENEZ VOTRE SECTEUR D'ACTIVITE

### Métiers de l'accueil

Métiers du commerce et de la vente

Métiers de la maintenance nautique

Métiers de la maintenance automobile

Métiers de la menuiserie et de l'agencement

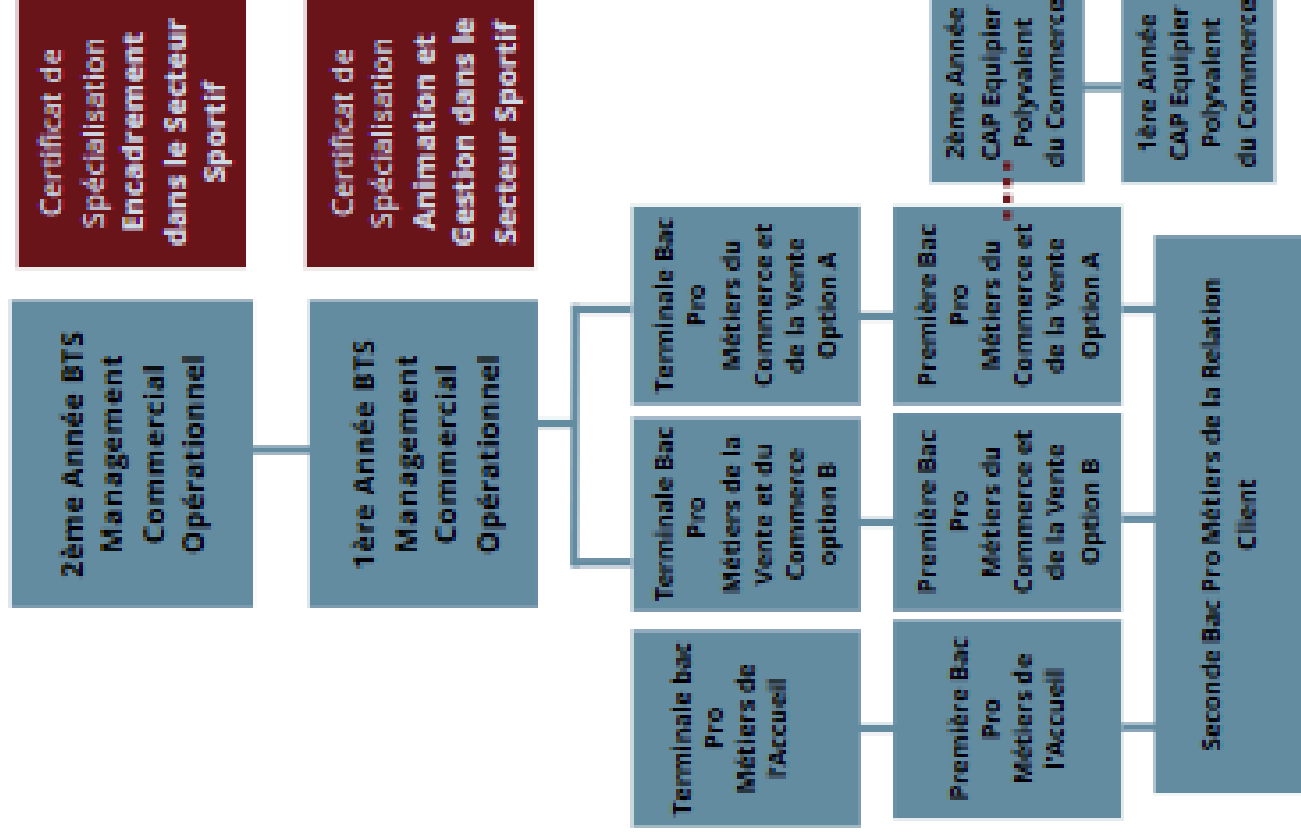
2026



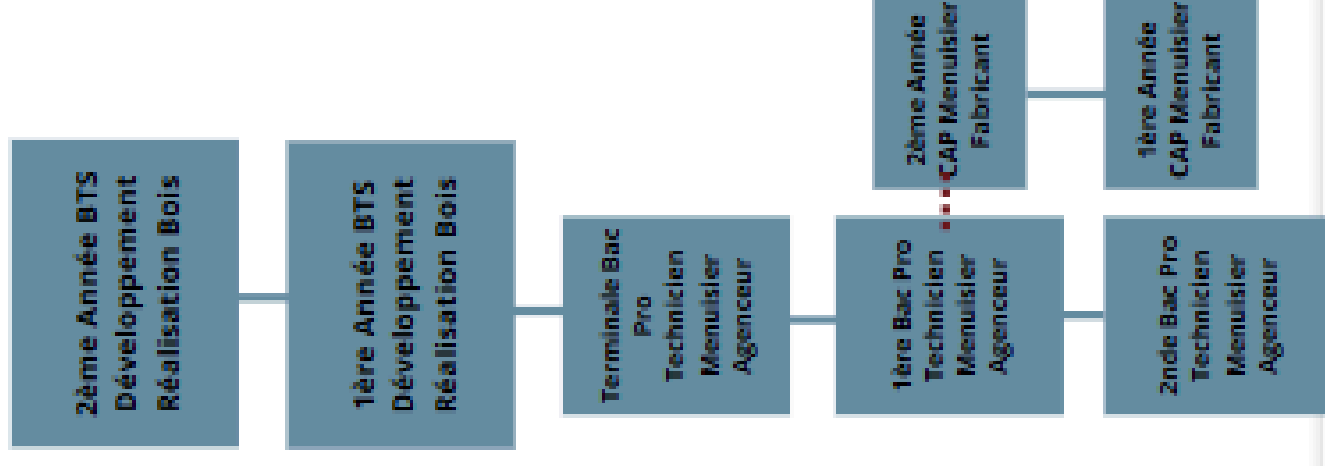
Pour verser : Plateforme SoltéA

Lycée Jean Mermoz Béziers SIRET 19340012400015 UAI 0340012D

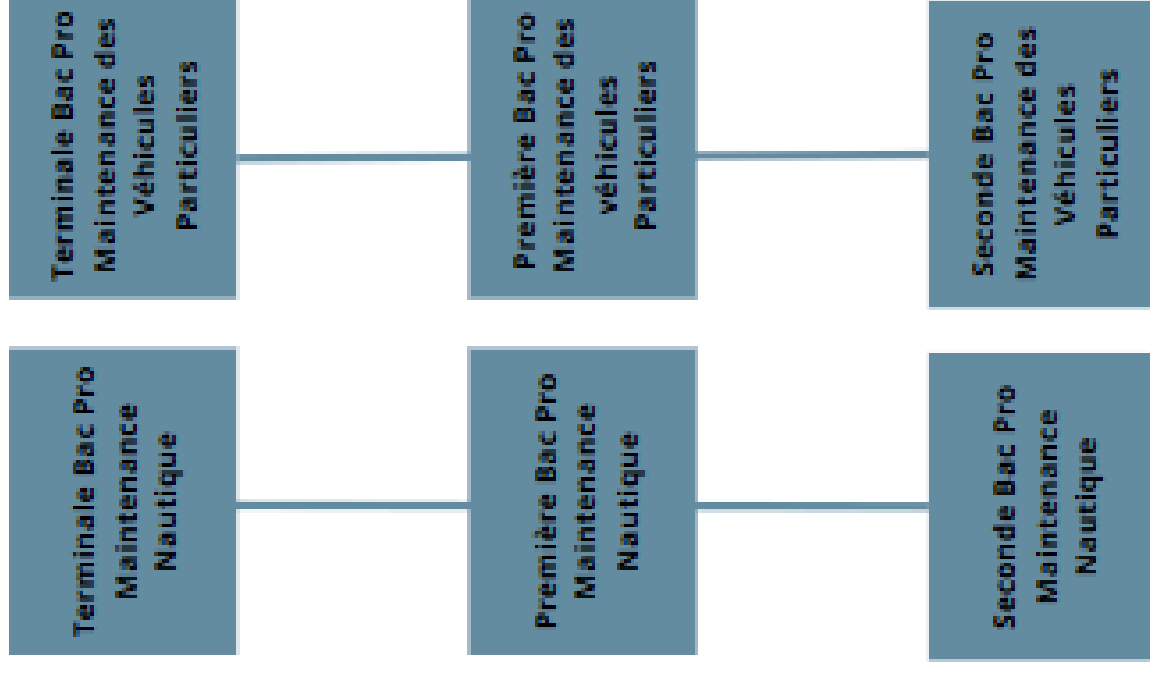
## METIERS DE LA RELATION CLIENT



## METIERS DE LA MENUISERIE



## METIERS DE LA MAINTENANCE AUTO ET NAUTIQUE



*Qui sommes-nous?*

Lycée des Métiers de la maintenance, de la menuiserie et de la relation clients, le lycée Jean Mermoz de Béziers forme les élèves aux métiers de la maintenance automobile et nautique, de la menuiserie, de l'accueil, du commerce et de la vente, de l'animation et de la gestion dans le secteur sportif

*Pourquoi verser?*

En versant votre taxe d'apprentissage, vous participez au financement de nos projets d'équipement :

- Sur l'achat de systèmes communicants
- -Sur la mise à niveau de logiciels professionnels
- Sur l'achat de nouveaux matériels pédagogiques

*Pourquoi verser?*

**L'année dernière, vos contributions ont permis la mise en place et l'achat :**

- De matériels d'ateliers
- De logiciels professionnels adaptés
- D'outillages d'élèves
- De renouvellement d'équipements de dernière génération
- De sorties pédagogiques

*Comment verser?*

**En affectant votre crédit sur la plateforme SOLTÉA au lycée JEAN MERMOZ DE BEZIERS**

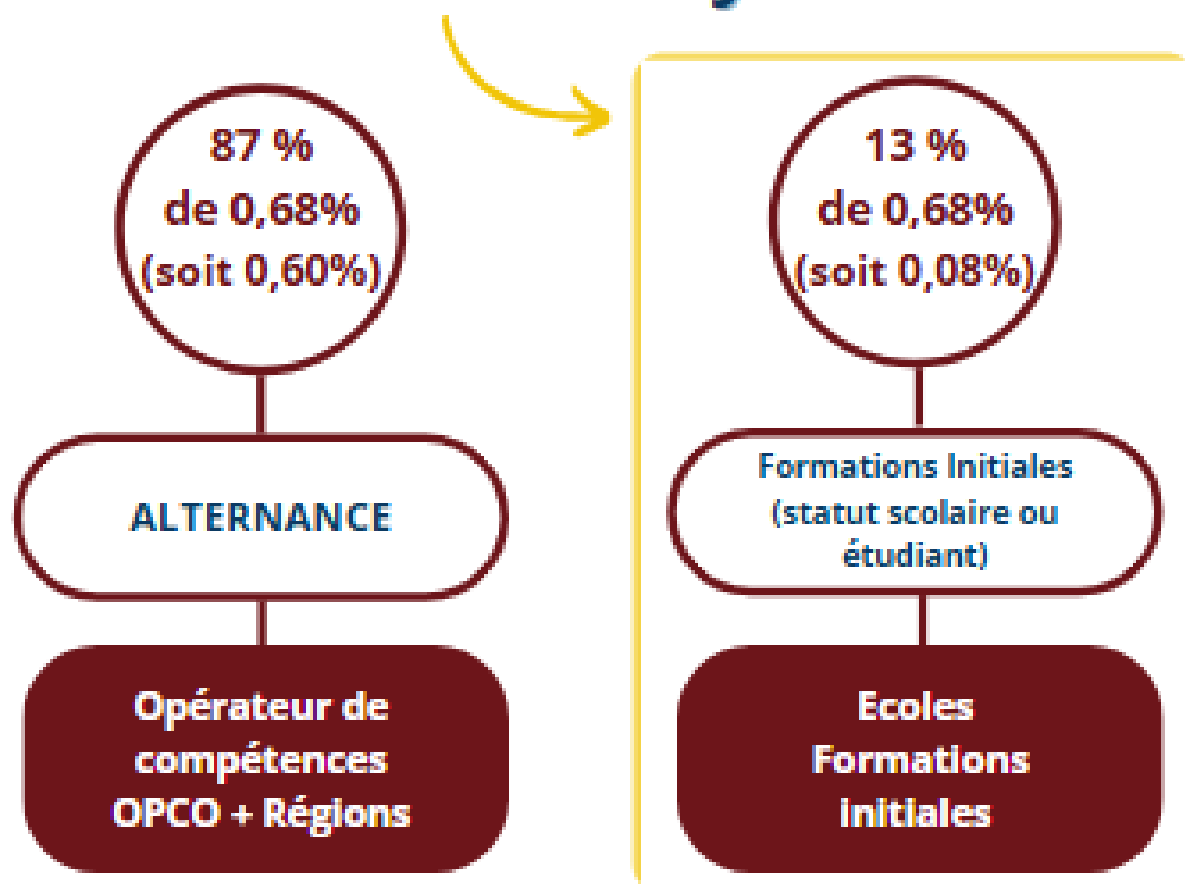
Repéré sur le moteur de recherche par :

**SIRET - 1934001240015**

**NAF - 8532Z**

**Code UAI - 0340012d**

# QUEL EST LE MONTANT QUE PEUT PERCEVOIR LE LYCEE JEAN MERMOZ ?



**Donc le lycée Jean MERMOZ peut percevoir jusqu'à 13% des 0,68% de votre masse salariale**

Attention : Comme l'année précédente, les contributions que vous aurez affectées aux établissements scolaires passent par la Caisse des Dépôts via la plateforme SOLTÉA

## Contacts :

Proviseur - M. Souvannavong

Secrétaire Générale - Mme Roland

Directeur des formations pro - M. Palenzuela

Bureau des Entreprises - Mme Lapert

TEL : 04 67 30 36 21

Mail : [ce.0340012d@ac-montpellier.fr](mailto:ce.0340012d@ac-montpellier.fr)