

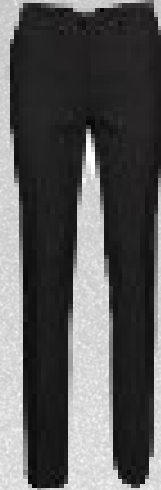
La tenue professionnelle



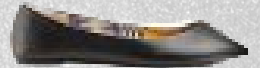
Tous les vendredis pour toute la filière tertiaire



+



ou



Veste + pantalon de ville ou jupe habillée- chemisier + pull ou gilet en hiver -
chaussures de ville (boots, escarpins, ballerines)



+



ou



Veste + pantalon de ville ou chino - chemise + pull ou gilet en hiver - chaussures de
ville (boots, derby, chaussures de ville)